


03	...		
02	...		
01	...		
REVIZE	POPIS	DATUM	PODPIS

OBJEDNATEL

SPRÁVA ŽELEZNIČNÍ DOPRAVNÍ CESTY, STÁTNÍ ORGANIZACE
DLÁŽDĚNÁ 1003/7, 110 00 PRAHA 1

STAVEBNÍ SPRÁVA ZÁPAD, SOKOLOVSKÁ 1955/278, 190 00 PRAHA 9



SAGASTA s.r.o. SÍDLLO: NOVODVORSKÁ 1010/14, 142 00 PRAHA 4 IČ: 045 98 555 DIČ: CZ045 98 555				JTSK	Bpv
				ČÍSLO SOUPRAVY	
ODPOVĚDNÝ PROJEKTANT	VYPRACOVAL	KONTROLA	HIP		
Tomáš Krábek	Tomáš Krábek		Ing. Emil Špaček		
OBSAH MODERNIZACE TRATI PLZEŇ - DOMAŽLICE ST. HRANICE SRN, 4. STAVBA, ÚSEK DOMAŽLICE (MIMO) - ST. HRANICE SRN				ČÍSLO ZAKÁZKY	117 002
				DOKUMENTACE	PD
				MĚŘÍTKO	-
				DATUM	11/2017
				POČET FORMÁTŮ	10xA4
NÁZEV PŘÍLOHY				ČÁST	ČÍSLO PŘÍLOHY
SO 41-21-04 ŽELEZNIČNÍ PROPUSTEK V EV. KM 175,339				E.1.4.	5
DOKUMENTACI LZE UŽÍVAT POUZE VE SMYSLU PŘÍSLUŠNÉ SMLOUVY O DÍLO. VÝKRES, ČI JEHO ČÁST, MŮŽE BÝT KOPÍROVÁN NEBO JINÝM ZPŮSOBEM ROZŠÍŘOVÁN POUZE PO PŘEDCHOZÍM SOUHLASU SAGASTA s.r.o.					

Obsah:

1. IDENTIFIKAČNÍ ÚDAJE	2
2. ZÁKLADNÍ ÚDAJE O STAVBĚ A STAVEBNÍCH OBJEKTECH	3
2.1 Předmět projektu.....	3
2.2 Inženýrské sítě a přeložky.....	3
2.3 Fotodokumentace	4
3. PODKLADY	5
4. TECHNICKÉ ŘEŠENÍ	5
4.1 Příprava, Očištění přilehlých svahů, příkopů a případně koryta.....	5
4.2 Odstranění kolejového svršku, odtěžení žel. spodku, bourací práce	5
4.3 Zemní práce, zásypy.....	5
4.4 Nosná konstrukce	5
4.5 Izolace propustku.....	6
4.6 Přejít tělesa železničního spodku	6
4.7 Postup výstavby (POV)	6
4.8 Dodávky a skladování	7
4.9 Přístupy na staveniště.....	7
4.10 Odpady	7
4.11 Dotčené normy a předpisy, použitá literatura	7
4.12 Péče o bezpečnost práce.....	7

1. IDENTIFIKAČNÍ ÚDAJE

Stavba:	Modernizace trati Plzeň - Domažlice - st. hranice SRN, 4. stavba, úsek Domažlice (mimo) - státní hranice SRN“
ISPROFIN/ISPROFOND:	5423530004/3273214901
Stupeň dokumentace:	Přípravná dokumentace (PD)
Objednatel:	Správa železniční dopravní cesty, státní organizace Dlážděná 1003/7, 110 00 Praha 1, Nové Město IČ: 70994234, DIČ: CZ70994234 Kontaktní adresa: Správa železniční dopravní cesty, státní organizace Stavební správa západ se sídlem v Praze Sokolovská 278/1955, 190 00 Praha 9
Zhotovitel:	Sagasta s.r.o., Novodvorská 1010/14, 142 00 Praha 4 IČ 04598555 DIČ CZ04598555
Hlavní inženýr projektu:	Ing. Emil Špaček, e-mail: emil.spacek@sagasta.cz , tel. 603 775 232
Odpovědný projektant objektu:	Ing. Tomáš Krábek e-mail: krabek@samsonpraha.cz , tel. 775 308 114
Spolupracoval:	Ing. Milan Kodet, Ing. Tomáš Kopecký, Tomáš Krábek
Správce mostního objektu:	Oblastní ředitelství Plzeň, SMT Plzeň, Sušická 25a, 500 03 Plzeň
Katastrální území:	Babylon 600717, Pasečnice 718131, Česká Kubice 621366, Starý Spálenec 752746, Horní Folmava 634565
Okres:	Domažlice,
Kraj:	Plzeňský
Trat' SŽDC:	č. 180 Plzeň hl. n.–Česká Kubice–státní hranice, dle TTP č. 712A
Trat'ový úsek:	030128, 0301L1, 030124

2. ZÁKLADNÍ ÚDAJE O STAVBĚ A STAVEBNÍCH OBJEKTECH

Název propustku	Objekt SO-41-21-04 propustek v ev. km 175,339
Stávající a nový vlastník :	Česká republika, SŽDC, s.o.
Správce objektu:	Správa železniční dopravní cesty, s.o.
Staničení objektu:	km 175,339
Situování objektu v terénu:	Mostní objekt se nachází v extravilánu
Typ objektu:	ŽB rámový propustek
Údaje o koleji na propustku:	jednokolejná trať, bezstyková kolej
Stávající světlý profil:	šířka 0,95 m, výška 1,00 m
Nově navržený profil:	ŽB rám (šířka 1,20 m, výška 1,40 m)

2.1 Předmět projektu

Předmětem projektu je zrušení stávajícího propustku z kamenných desek důvodu nevyhovujících rozměrů a přenesení třídy zatížení D4/100

Stávající propustek je degradován a jeho části zasahují do nutného kolejového lože rekonstruované trati. Staré konstrukce budou zcela zbourány a na místě původního bude postaven propustek nový.

Stávající i nový propustek jsou pod úhlem 90° k ose koleje.

Pro stavbu nového propustku budou použity železobetonové rámy.

Na vtokové i výtokové straně bude propustek ukončen kolmým čelem s opěrnou zídou tl. 1000 mm s odlážděním koryta vtoku a přilehlých příkopů. Po celé délce propustku bude na dně, z kamenné dlažby, vytvořena kyneta.

Rámy budou umístěny na betonovém základu tl. 250 mm (vyztuženého kari sítěmi při obou površích). + podkladní vrstvě tl. 100 mm.

Výkop bude proveden svahovaný ve sklonu 1:1 v zemině I. třídy těžitelnosti. Nadnásyp v místě vrcholu rámu je min. 50 mm, nad ním je dodržena výška nutného kolejového lože.

V oblasti vtoku a výtoku je navrženo odláždění navazujícího koryta a okolních svahů.

Odláždění bude provedeno z lomového kamene (tl. 200 mm) na betonovém podkladu (tl. 100 mm).

2.2 Inženýrské sítě a přeložky

Přes objekt vede jedna kabelová trasa, při stavebních pracích bude dodržena bezpečnost práce v ochranném pásmu vedení. V definitivním stavu budou kabely přeloženy do chrániček ve štěrkovém loži.

2.3 Fotodokumentace



Pohled vtok



Pohled výtok

3. PODKLADY

- Zadávací dokumentace stavby, SŽDC, s.o.
- - Zadání objednatele
- - Fragment dochované výkresové dokumentace mostního objektu
- - Protokol o podrobné prohlídce
- - Katastrální mapy a informace o pozemcích katastru nemovitostí
- - Geodetické zaměření mostních objektů a trati
- - Stavebnětechnický průzkum
- - Závěry z výrobních jednání

4. TECHNICKÉ ŘEŠENÍ

4.1 Příprava, Očištění přilehlých svahů, příkopů a případně koryta

Před zahájením prací budou očištěny svahy okolo objektu cca 10 m na každou stranu a 10 m od osy objektu celkem 500 m². Budou odstraněny křoviny s odvozem, drceny větve.

V případě potřeby budou provedeny drobné terénní úpravy ploch přilehlých k objektu.

Součástí přípravných prací je i možnost zhotovitele stavby projednat krátkodobé pronájmy pozemků s vlastníky v potřebném rozsahu nad rámec hranice dráhy v místě stavby. Projekt předpokládá hlavní činnost pouze na pozemku dráhy. Provedení dlážděného brodu se bude realizovat pouze na drážním pozemku.

4.2 Odstranění kolejového svršku, odtěžení žel. spodku, bourací práce

Práce vyžadují odstranění celého železničního svršku na mostě včetně řezání kolejí a odstranění kolejového roštu. Dále bude odtěžena horní vrstva pláně železničního spodku a bude proveden svahovaný výkop pro uložení základu a rámu propustku.

Stávající propustek bude odstraněn.

Výkopy zahrnují rozpojení hornin, odebrání výkopku, naložení na dopravní prostředek a odvezení do vzdálenosti předepsané dokumentací nebo smlouvou o dílo v souladu s předpisem SŽDC S4.

Výkopy musí být provedeny v úrovních a geometrických hranicích podle dokumentace.

Pro železniční stavby se stanovují **3 třídy těžitelnosti**, v našem případě se jedná o třídu I. Těžba je prováděna běžnými výkopovými mechanismy (buldozery, rypadla, ručně prováděné výkopy). Jedná se o třídy 1 až 3, a 4 a), b), c), f) dle ČSN 73 3050.

4.3 Zemní práce, zásypy

Hutnění zpětných zásypů se provede dle přílohy č. 24 k S4 a jejích pozdějších změn - zásyp bude hutněný po vrstvách 300mm na $I_d=0,8$, $E_{pl} = 60\text{MPa}$ na zemní pláni železničního spodku.

Pro zásyp bude použita dovezená šterkodř.

Zhotovitel zpracuje do technologického předpisu, pro svá zařízení, způsob hutnění a předloží je k odsouhlasení objednateli/stavebnímu doзору.

Nasazení stavebních mechanismů, které přímo ovlivňují kvalitu zemních prací (např. hutnící prostředky), podléhá schválení stavebního doзору.

Pracovníci, kteří provádějí a kontrolují zemní práce, musí mít odpovídající znalosti a zkušenosti v této činnosti. Na místě těžby zemin, horninových výlomů, ukládání a hutnění sypanin musí být po celou dobu technologických procesů pracovník s odpovídající kvalifikací.

4.4 Nosná konstrukce

Propustek bude nahrazen železobetonovými rámy. Nový propustek bude tvořen rámy na vtokové i výtokové straně zakončenými svislým rovnoběžným čelem, nebo železobetonovými kolmými křídly seříznutými do sklonu svahu. Sem jsou zaústěny drážní příkopy a voda volně stékající z přilehlého terénu. Sklon propustku je 0,5%. Nový propustek bude uložen na betonovém základu tl.250mm

s výztužnou kari sítí 8x8/100x100mm, u obou povrchů, s krytím 50mm. Spodní část rámu bude obsypána nepropustným materiálem, aby trouby nebyly podemílány vodou, proudící propustným obsypem podél.

Pro přestavbu budou použity železobetonové rámy, které mají dle Systému péče o kvalitu platnou „přípustnost použití výrobku v železničních drahách ČR“ (TPD - platné technické podmínky dodací) a musí být dimenzovány na výšku nadnáspy 0,55 až 9 m pro zatížení vlakem „LM71 s klasifikačním součinitelem 1,21, doplněný modelem zatížení SW/2“ a vyráběny z provzdušněného betonu pevnostní třídy C30/37- XC4-XF3-XA2-CI 0,20-D max32-S3 , max. průsak 20 mm dle ČSN EN 12 390-8. Výztuž bude provedena z oceli B500B. Pryžová těsnění spojů prefabrikátů budou vyhovovat tlaku vodního sloupce minimální výšky 5,0 m (50 kPa).

BETON - INŽENÝRSKÉ OBJEKTY		
MIMO DOSAHU VOZOVEK A PĚŠÍCH KOMUNIKACÍ SE ZIMNÍ ÚDRŽBOU		
Konstrukce, konstrukční části staveb	Min. třída betonu	Stupeň vlivu prostředí
Železobetonové rámy	Dle TPD	XC4, XF3
Betonové lože a ukončovací základ	C25/30	XC2, XA2
Beton odláždění lomovým kamenem	C25/30	XF2
Železobetonová římsa	C30/37	XF3, XC4
Betonové svíslé čelo	C 25/30	XF1, XC2, XA2
Železobetonová křídla	C30/37	XC3

4.5 Izolace propustku

Vodonepropustnost bude zajištěna provedením rámu z betonu C30/37 XF3 s maximálním průsakem 20mm dle ČSN EN 12 390-8 a zabudovanými integrovanými gumovými těsněními.

Rámy budou z vnější strana čela ochráněny ochranným nátěrem z 1x asfaltového penetračního nátěru + 2x asfaltového nátěru SA12 (ALP+2xALN)

4.6 Přejedání tělesa železničního spodku

Přejedání tělesa železničního spodku na mostní objekty bude s uvážením přílohy č. 24 k SŽDC S4. Na objektech s nosnou konstrukcí do 1,2m od TK bude proveden přechod zesílenou konstrukcí pražcového podloží, na ostatních objektech ZKPP nebude provedeno.

Terénní úpravy spočívají zejména v provedení kamenného odláždění svahů a prostoru na výtoku dle projektu. Svah okolo zkoseného prefabrikátu bude odlážděn.

4.7 Postup výstavby (POV)

Celková odhadovaná doba výstavby je 21 dní nepřetržité výluky.

Postup práce:

- Zemní práce a příprava staveništních ploch
- Demontáž stávajícího železničního svršku a odstranění železničního násypového tělesa
- Demolice stávajícího propustku
- Nevhodnou (nakypřenou nebo jinak porušenou) zeminu je třeba odstranit a nahradit vrstvou písku
- Betonáž podkladní vrstvy
- Uložení prefabrikovaných trámů
- Vybudování čela propustku, obetonování koncového rámu
- Zpevnění koryta vodoteče
- Provedení izolace proti zemní vlhkosti nátěrem
- Zpětný zásyp a budování zhuštěného zásypu symetricky po obou stranách

- Budování kolejového svršku
- Úprava svahu, zpevnění svahu, kamenná dlažba v příkopech a kolem výtokového rámu

4.8 Dodávky a skladování

Každá dodávka stavebních materiálů musí být provázena prohlášením o shodě výrobce nebo dovozce podle §11 nařízení vlády č. 178/1997 Sb.

4.9 Přístupy na staveniště

Je uvažován přístup po tělese dráhy.

4.10 Odpady

Doprava materiálu je uvažovaná zásadně po drážním tělese. Likvidace vytěžených a vybouraných hmot bude odvozem na určené skládky!

Jaké odpady vznikají a v jakém množství je uvedeno v tabulce odpadů:

- Vytěžené zeminy a horniny - I. třída těžitelnosti (dříve třídy 1, 2, 3, 4 a), 4 b), 4 c), 4 f))
- Beton z demolic objektů.
- Štěrky z kolejiště (odpad po recyklaci)
- Smýcené stromy a náletové dřeviny

4.11 Dotčené normy a předpisy, použitá literatura

- ČSN 73 6201 Projektování mostních objektů
- ČSN EN 1992-1-1 (731201 / 2005-04, 2006-11) Navrhování betonových konstrukcí – Část 1-1: Obecná pravidla a pravidla pro pozemní stavby,
- ČSN EN 206-1 (73 2403 / 2001-09, 2002-01, 2003-12) Beton – Část 1: Specifikace, vlastnosti, výroba a shoda,
- ČSN EN 1537 Provádění speciálních geotechnických prací. Injektované horninové kotvy
- ČSN EN 1936 Zkušební metody přírodního kamene.
- ČSN 34 2613 Železniční zabezpečovací zařízení. Kolejové obvody a vnější podmínky pro jejich činnost.
- SŽDC S 3 Železniční svršek
- SŽDC S 4 Železniční spodek
- SŽDC S 5/4 Protikoroze ochrana ocelových konstrukcí
- Vzorové listy železničního spodku - zejména Ž2 a Ž6
- Technické kvalitativní podmínky - TKP v platném znění
- Vyhláška 177/1995 Sb., kterou se vydává stavební a technický řád drah v platném znění (vč. vyhl. 243/1996 Sb. a 346/2000 Sb.)

4.12 Péče o bezpečnost práce

Projektant upozorňuje na nutnost dodržování bezpečnostních předpisů. Při výstavbě musí být respektovány platné právní předpisy, vyhlášky a normy ČSN, které se týkají Bezpečnosti a ochrany zdraví při práci (dále jen BOZP) v platném znění, zejména:

nový předpis od 1. 10. 2013 **SŽDC Bp1** - Předpis o bezpečnosti a ochraně zdraví při práci

Zákon č. 309/2006 Sb, kterým se upravují další požadavky bezpečnosti a ochrany zdraví při práci v pracovněprávních vztazích a o zajištění bezpečnosti a ochrany zdraví při činnosti nebo poskytování služeb mimo pracovněprávní vztahy (zákon o zajištění dalších podmínek bezpečnosti a ochrany zdraví při práci)

Zákon č. 262/2006 Sb., zákoník práce

Zákon č. 20/1966 Sb, o péči o zdraví lidu

Nařízení vlády č. 591/2006 Sb, o bližších minimálních požadavcích na bezpečnost a ochranu zdraví při práci na staveništích

Nařízení vlády č. 362/2005 Sb, o bližších požadavcích na bezpečnost a ochranu zdraví při práci na pracovištích s nebezpečím pádu z výšky nebo do hloubky

Vyhláška 48/1982 Sb. – Stanovení základních požadavků k zajištění bezpečnosti práce a technických zařízení (mimo 6. část).

Práce budou probíhat za provozu. Dodavatel je povinen provést taková opatření, aby byla zajištěna bezpečnost pracovníků za současného železničního provozu na sousední koleji. Pro bezpečnost a ochranu zdraví při práci platí pro dodavatele zejména následující povinnosti:

- pracovníci aby byli zdravotně způsobilí podle vyhlášky c. 101/1995 Sb.
- pracovníci aby byli prokazatelně seznámeni s předpisem, jmenovitě oblast zahrnuje i problematiku bezpečnosti a ochrany zdraví při provádění prací ve vyloučené koleji v blízkosti koleje provozované
- pracovníci, kteří složili odbornou zkoušku podle Ok 2/2 mohou řídit práce v kolejišti a v jeho bezprostřední blízkosti a řídit a obsluhovat speciální vozidla
- kteří mají povolení pro vstup cizích osob do vyhrazeného obvodu CD, s.o.

Součástí dodavatelské dokumentace je technologický a pracovní postup.

U krátkodobých pracovišť stačí ohrazení, za snížené viditelnosti osvětlení, u překopů osadit přechody apod.

Okraje výkopu nesmí být zatěžovány do vzdálenosti 0,5 m od hrany výkopu.

Dodržovat TKP, kap. 1 a dotčené speciální kapitoly

SO 41-21-04 Propustek v km 175,339 - uzavírací profil 4

Náhon - propustek obdélníkový 1,2x1,4 m

NP:

$Q_{100} = 7,27 \text{ m}^3/\text{s}$

$Q = 4,5 \text{ m}^3/\text{s}$

$Q^2/g = 2,0642$

b =	1,2 m	- šířka koryta ve dně
m1 =	0 -	- sklon svahu - l. břeh
m2 =	0 -	- sklon svahu - p. břeh
i =	0,500 %	- sklon dna
n_{SPODEK} =	0,014 -	- koef. drsnosti dna
n_{STĚN} =	0,014 -	- koef. drsnosti stěn
y =	1,400 m	- hloubka koryta

y	B	F	O	R	n	C	v	Q	F ³ /B
0,000	1,2000	0,000	1,200	0,0000	0,014	0,000	0,000	0,0000	-
0,140	1,2000	0,168	1,480	0,1135	0,014	49,703	1,184	0,1989	0,0040
0,280	1,2000	0,336	1,760	0,1909	0,014	54,201	1,675	0,5627	0,0316
0,420	1,2000	0,504	2,040	0,2471	0,014	56,581	1,989	1,0023	0,1067
0,560	1,2000	0,672	2,320	0,2897	0,014	58,101	2,211	1,4859	0,2529
0,700	1,2000	0,840	2,600	0,3231	0,014	59,168	2,378	1,9976	0,4939
0,840	1,2000	1,008	2,880	0,3500	0,014	59,963	2,508	2,5285	0,8535
0,980	1,2000	1,176	3,160	0,3722	0,014	60,579	2,613	3,0731	1,3553
1,120	1,2000	1,344	3,440	0,3907	0,014	61,072	2,699	3,6279	2,0231
1,260	1,2000	1,512	3,720	0,4065	0,014	61,476	2,771	4,1903	2,8805
1,400	1,2000	1,680	4,000	0,4200	0,014	61,813	2,833	4,7588	3,9514

Propustek nepřevede NP = Q₁₀₀**Posouzení pro Q = 4,5 m³/s****Hloubka při rovnoměrném pohybu - y₀ :**

$y_0 = 1,337 \text{ m}$

y ₀	B ₀	F ₀	O ₀	R ₀	n ₀	C ₀	v ₀
1,337	1,200	1,604	3,874	0,4141	0,014	61,669	2,805

Kritické hloubka - y_K :

$y_K = 1,128 \text{ m}$

Parametry kritické hloubky - y_K :

y _K	B _K	F _K	O _K	R _K	n _K	C _K	v _K
1,128	1,200	1,354	3,456	0,3917	0,014	61,098	3,324

Hloubka zúženého průřezu za vtokem - y_x = 0,9 y_K

$y_x = 1,015 \text{ m}$

Parametry zúženého průřezu za vtokem :

y _x	B _x	F _x	O _x	R _x	n _x	C _x	v _x
1,015	1,200	1,218	3,230	0,3771	0,014	60,713	3,694

$\varphi = 0,85$ - parametr zúžení na vtoku

Energetická výška ve vtoku - E_x :

$E_x = 1,978 \text{ m} > 1,2 y_T = 1,68 \text{ m}$

Průtok volný, vtok zahlcený.

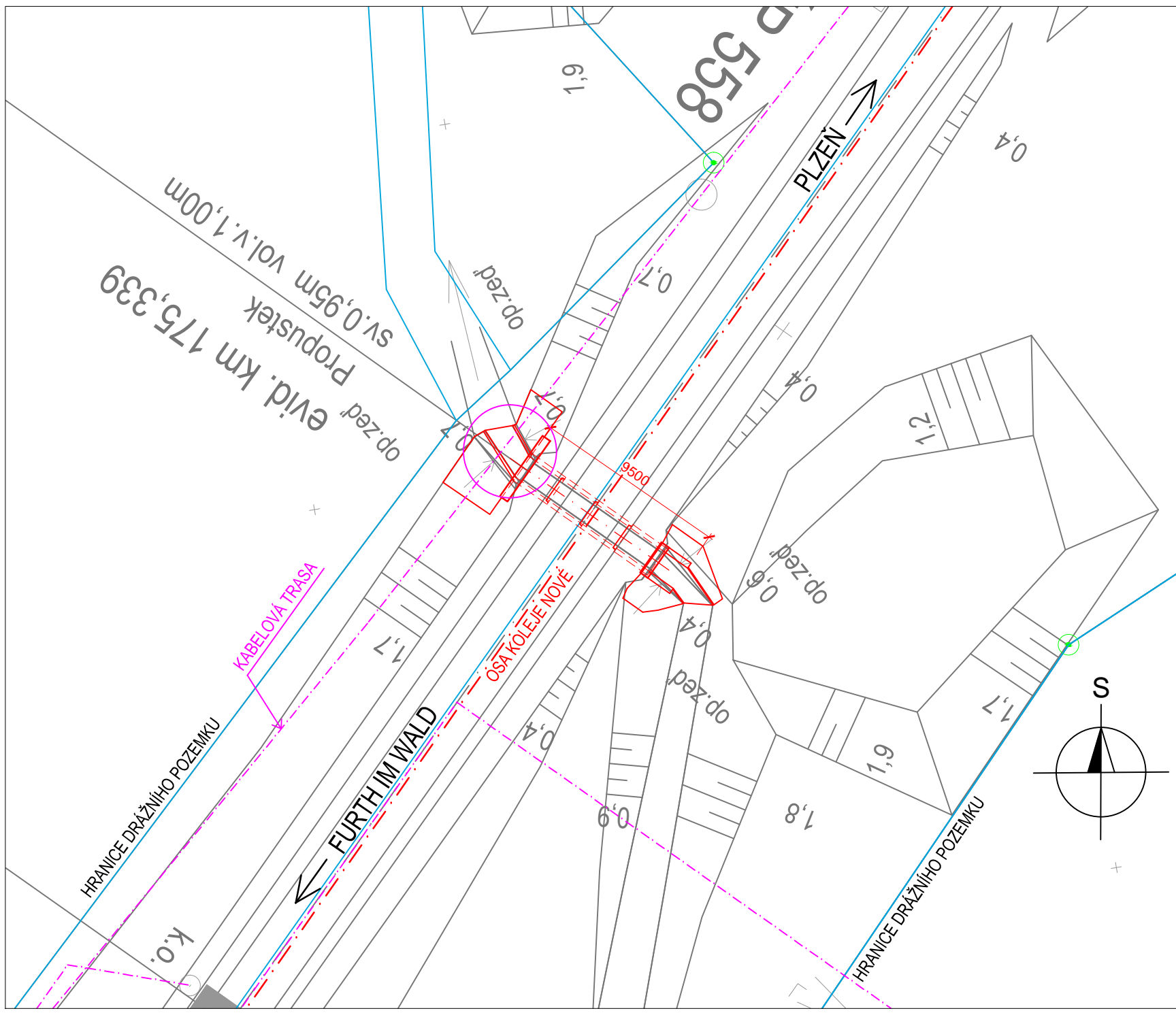
Podélný sklon, při němž by dané Q protékalo rovnoměrně hloubkou y_T :

$i_T = 0,0045 < i = 0,0050$

Propustek převede Q₂₀ = 4,27 m³/s < 4,5 m³/s

ROZPOČET							
STAVBA: „Modernizace trati Plzeň-Domažlice-státní hranice SRN 4. stavba, úsek Domažlice (mimo) – státní hranice SRN“			CELKEM: 0 Kč				
SO/PS: SO 41-21-04 Propustek v km 175,339							
MAJETEK: SŽDC s.o.			ČÍSLO STAVBY:				
CENOVÁ ÚROVEŇ: 2017			DOKUMENTACE: Přípravná dokumentace				
ZPRACOVATEL: Čermák Jiří SAMSON PRAHA spol.s r.o.			DATUM ZPRACOVÁNÍ: 20.3.2018				
POŘADOVÉ ČÍSLO POLOŽKY	KÓD POLOŽKY	CENOVÁ SOUSTAVA	NÁZEV POLOŽKY	MJ	MNOŽSTVÍ	CENA [Kč]	
						JEDNOTKOVÁ	CELKEM
1	2	3	4	5	6	7	8
1 ZEMNÍ PRÁCE							
Díl:	11		Přípravné práce (a přidružené)				
240	37300	2017_OTSKP-ZS	POMOC PRÁCE ZAJIŠT NEBO ZŘÍZ OCHRANU INŽENÝRSKÝCH SÍTÍ	KPL	1,000		0,00
540	111208	2017_OTSKP-ZS	ODSTRANĚNÍ KŘOVIN S ODVOZEM DO 20KM	M2	500,000		0,00
	11525	2017_OTSKP-ZS	PŘEVEDENÍ VODY POTRUBÍM DN 600 NEBO ŽLABY R.O. DO 2,0M	M	18,000		0,00
Díl:	13		Hloubené vykopávky				
1417	131838	2017_OTSKP-ZS	HLOUBENÍ JAM ZAPAŽ I NEPAŽ TŘ. II, ODVOZ DO 20KM	M3	300,000		0,00
1441	132738	2017_OTSKP-ZS	HLOUBENÍ RÝH ŠÍŘ DO 2M PAŽ I NEPAŽ TŘ. I, ODVOZ DO 20KM	M3	30,000		0,00
Díl:	17		Konstrukce ze zemín				
2033	17581	2017_OTSKP-ZS	OBSYP OBJEKTŮ Z NAKUPOVANÝCH MATERIÁLŮ šterkodrt	M3	450,000		0,00
2912	272313	2017_OTSKP-ZS	OBSYP Z PROSTÉHO BETONU DO C8/10	M3	50,000		0,00
Díl:	18		Povrchové úpravy terénu (i vegetační)				
2057	18120	2017_OTSKP-ZS	ÚPRAVA PLÁNĚ SE ZHUTNĚNÍM V HORNINĚ TŘ. II	M2	500,000		0,00
2077	18241	2017_OTSKP-ZS	ZALOŽENÍ TRÁVNÍKU RUČNÍM VÝSEVEM	M2	500,000		0,00
2 ZÁKLADY							
2917	272324	2017_OTSKP-ZS	ZÁKLADY ZE ŽELEZOBETONU DO C25/30 (B30) - základová deska	M3	7,000		0,00
2917	272324	2017_OTSKP-ZS	ZÁKLADY ZE ŽELEZOBETONU DO C25/30 (B30) - základové pasy čel a opěrných zdí	M3	6,000		0,00
2930	272368	2017_OTSKP-ZS	VÝZTUŽ ZÁKLADŮ ZE SVAŘ SÍTÍ	T	1,200		0,00
3 KONSTRUKCE SVISLÉ							
3591	311325	2017_OTSKP-ZS	ZDI A STĚNY PODP A VOL ZE ŽELEZOBET DO C30/37 (B37) opěrných zdí	M3	4,128		0,00
3600	311365	2017_OTSKP-ZS	VÝZTUŽ ZDÍ A STĚN PODP A VOL Z OCELI 10505, B500B	T	0,454		0,00
4 VODOROVNÉ KONSTRUKCE							
15206a	91355a	R OTSKP	MATRICE DO BETONU PRO BOSÁŽ ČÍSLIC LETOPOČTU	KUS	2,000		0,00
	317324	2017_OTSKP-ZS	ŘÍMSY ZE ŽELEZOBETONU DO C30/37 (B37)	M3	0,521		0,00
	317365	2017_OTSKP-ZS	VÝZTUŽ ŘÍMS Z OCELI 10505, B500B	T	0,057		0,00
6219	465512	2017_OTSKP-ZS	DLAŽBY Z LOMOVÉHO KAMENE NA MC	M3	11,000		0,00
6076	451323	2017_OTSKP-ZS	PODKL A VÝPLŇ VRSTVY ZE ŽELEZOBET DO C16/20 (B20)	M3	8,000		0,00
8 POTRUBÍ							
	91841a	2017_OTSKP-ZS	PROPUSTY RÁMOVÉ 140/120	M	8,000		0,00
711 IZOLACE PROTI VODĚ							
8611	711218	2017_OTSKP-ZS	IZOLACE ZVLÁŠT KONSTR PROTI ZEM VLHK PE TĚSNBÍČÍ GEOMATRACÍ	M2	92,567		0,00
	711331	2017_OTSKP-ZS	IZOLACE PODZEM OBJ PROTI VOL STĚK VODĚ ASFALT NÁTĚRY	M2	92,567		0,00
8659	711519	2017_OTSKP-ZS	OCHRANA IZOLACE PODZEMNÍCH OBJEKTŮ TEXTILIÍ	M2	92,567		0,00
9 OSTATNÍ KONSTRUKCE A PRÁCE, BOURÁNÍ							
16831	966158	2017_OTSKP-ZS	BOURÁNÍ KONSTRUKCÍ Z PROST BETONU S ODVOZEM DO 20KM	M3	14,200		0,00
16842	966168	2017_OTSKP-ZS	BOURÁNÍ KONSTRUKCÍ ZE ŽELEZOBETONU S ODVOZEM DO 20KM potrubí, základy a čela propustku	M3	29,320		0,00
17	014102	2017_OTSKP-ZS	POPLATKY ZA SKLÁDKU	T	137,400		0,00
183	029611	2017_OTSKP-ZS	OSTATNÍ POŽADAVKY - ODBORNÝ DOZOR	HOD	50,000		0,00
211	03320	2017_OTSKP-ZS	SLUŽBY ZAJIŠŤUJÍCÍ DOPRAVU PRACOVNÍKŮ	KPL	1,000		0,00

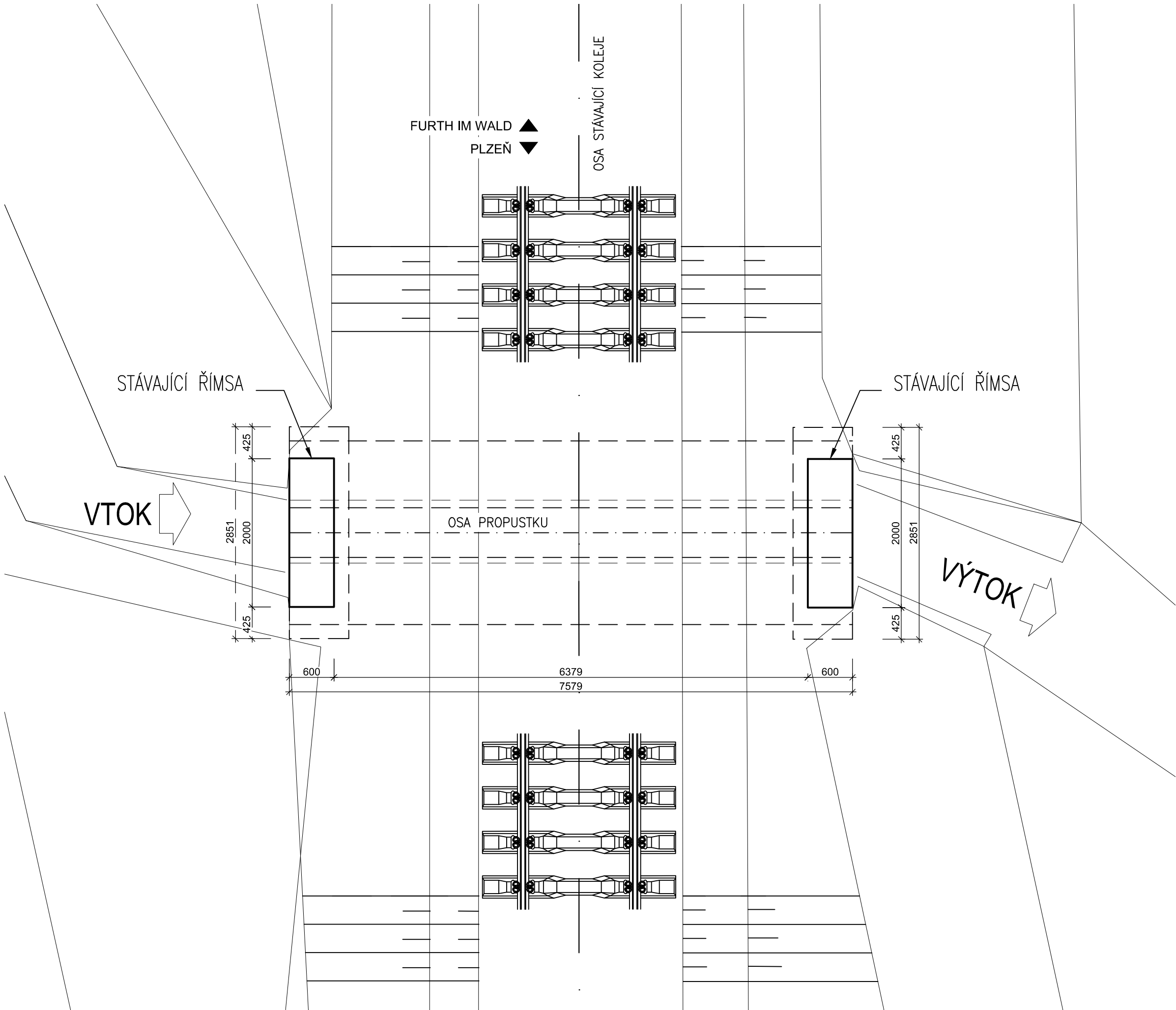
SITUACE 1:250



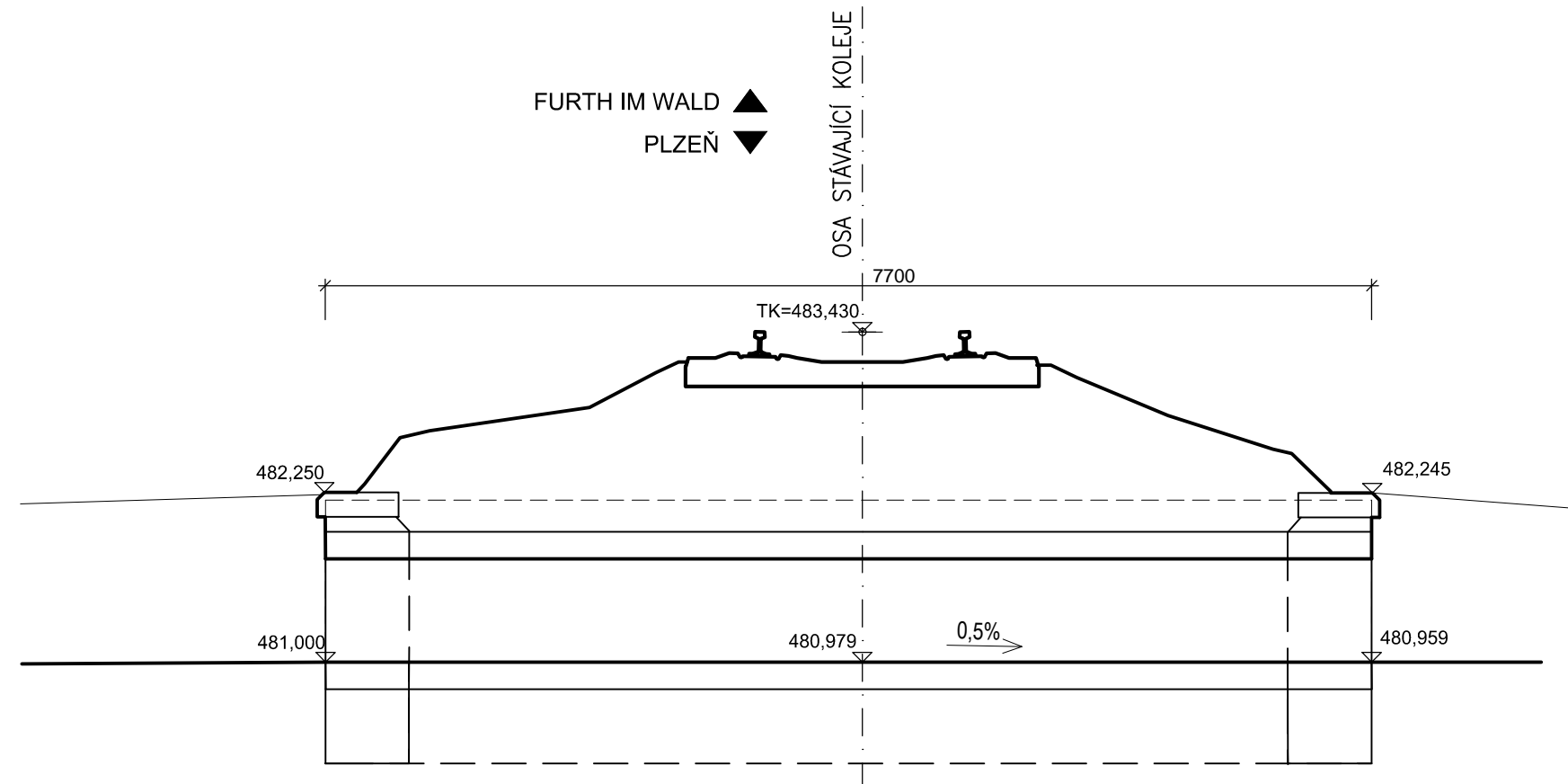
Propustek ev.km 175,339

SO 41-21-04

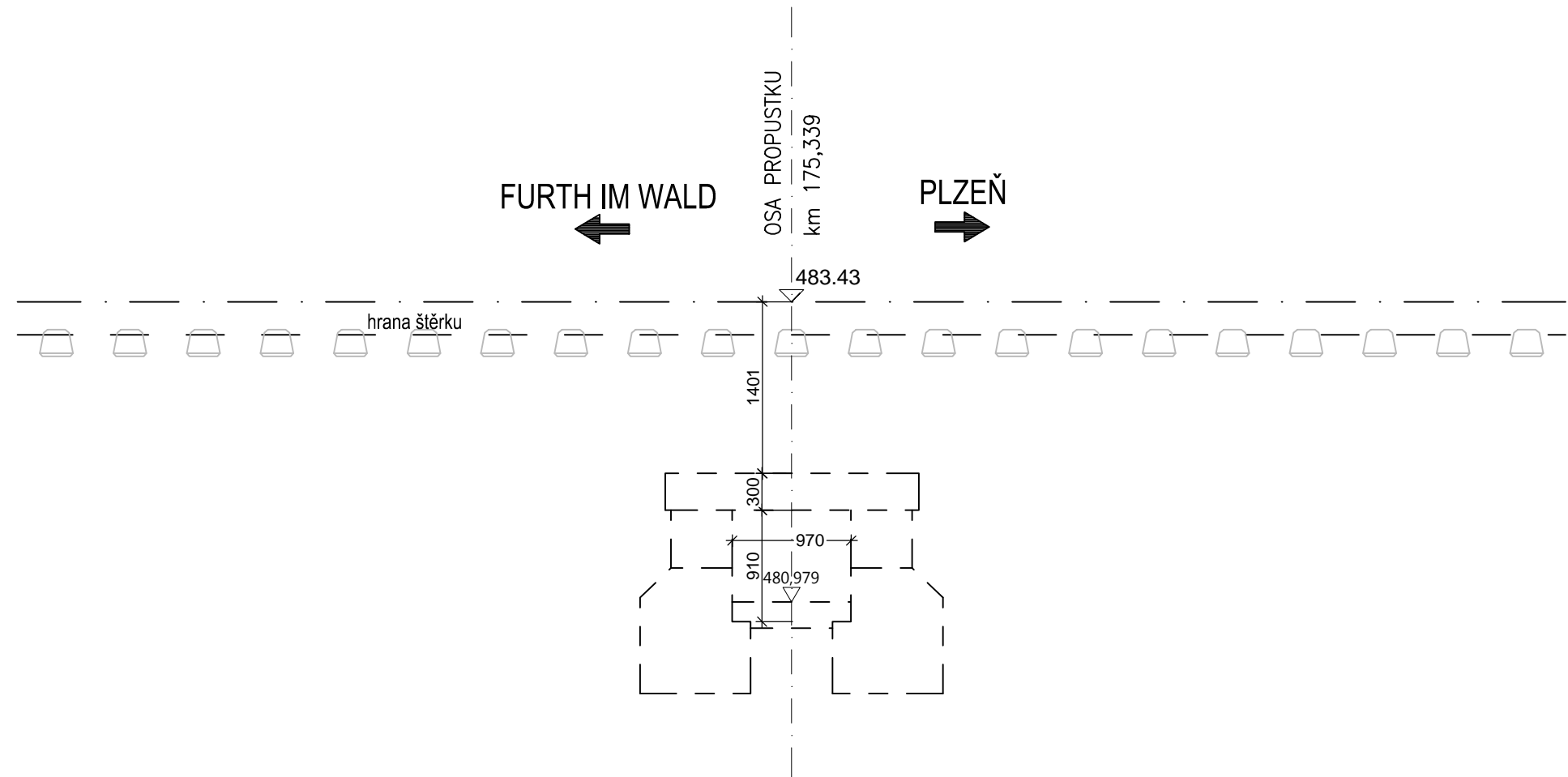
PŮDORYS
STÁV.STAV
M 1:50



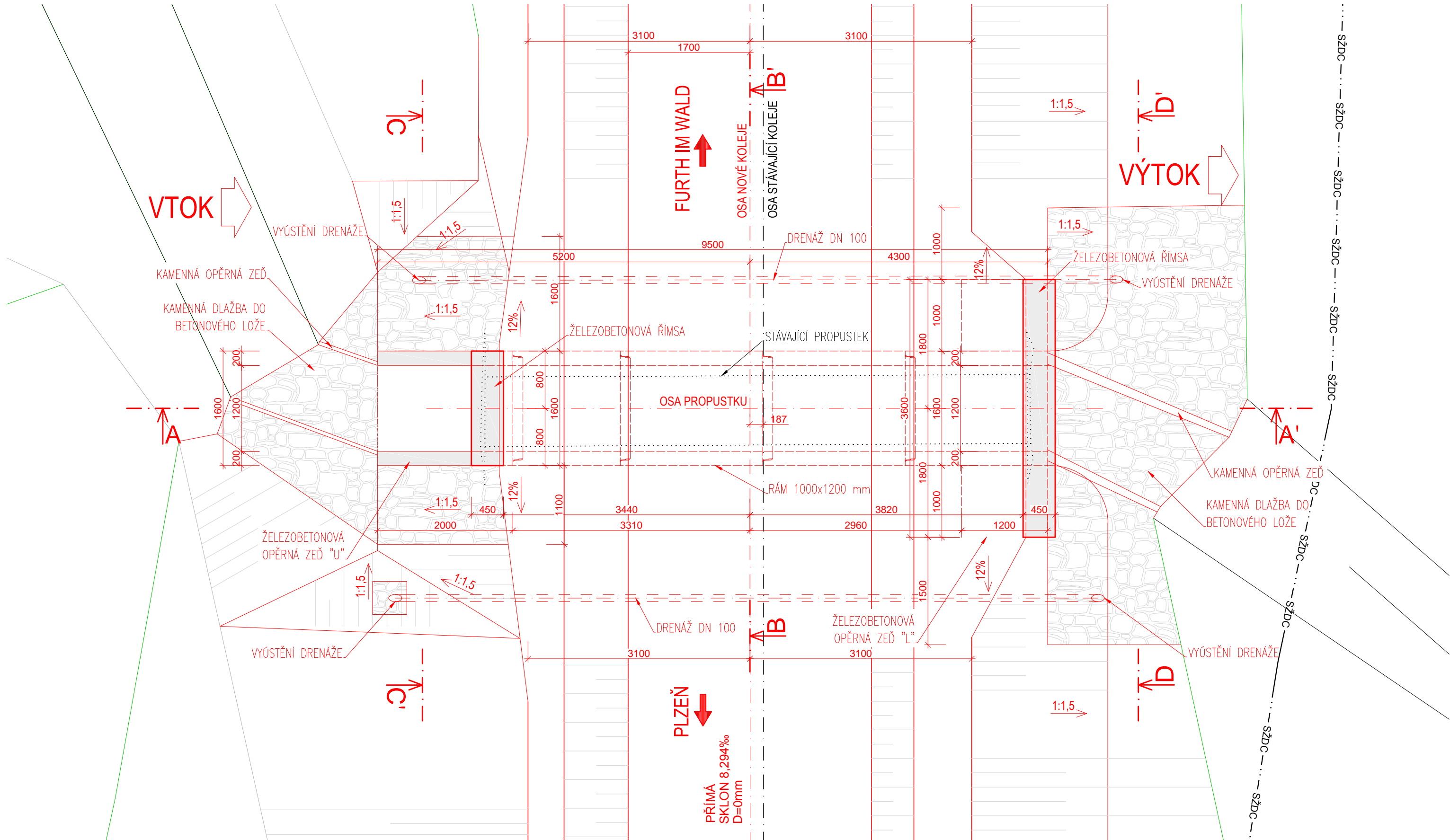
STÁV.STAV
PŘÍČNÝ ŘEZ
M 1:50



PODÉLNÝ ŘEZ
M 1:50

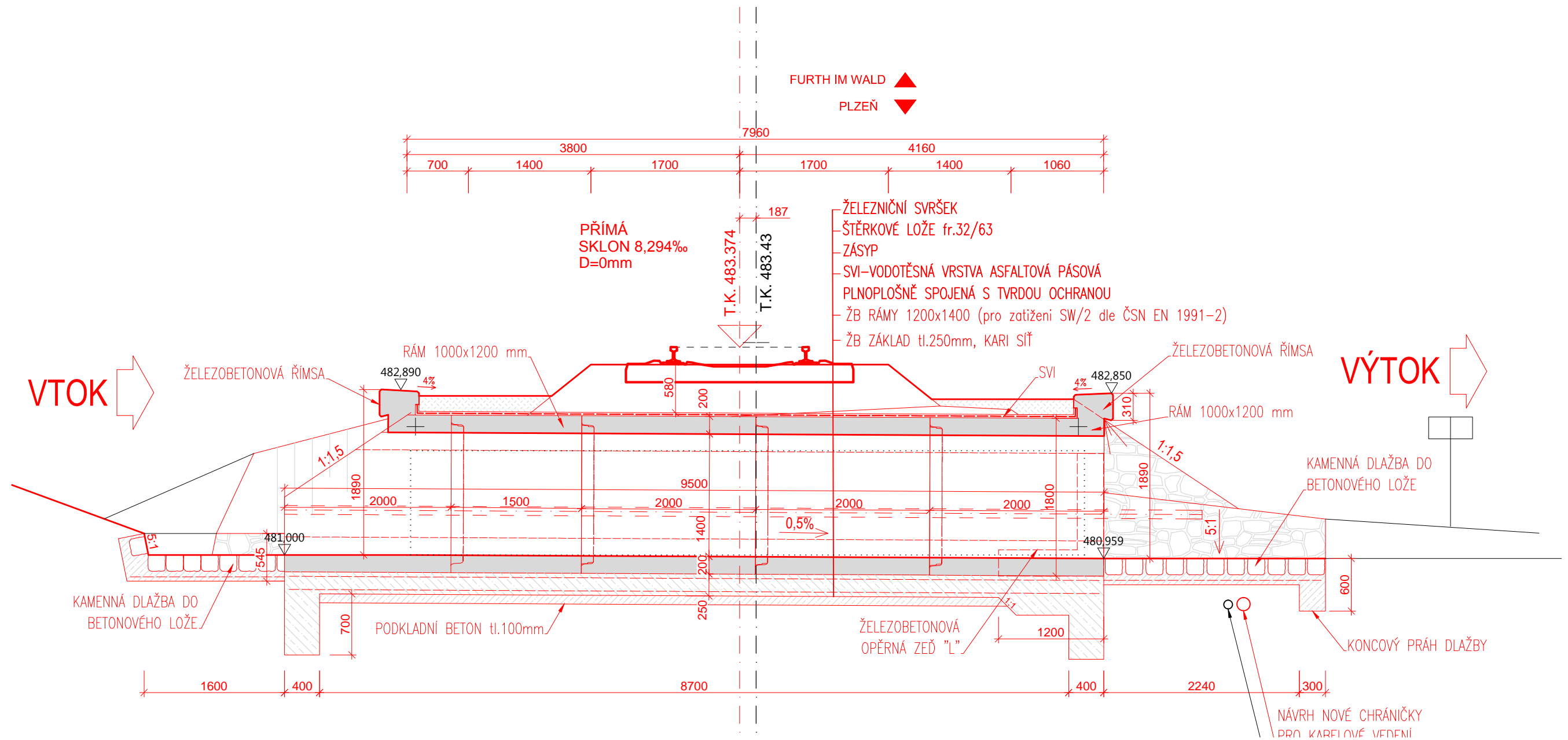


NOVÝ STAV
PŮDORYS
M 1:50



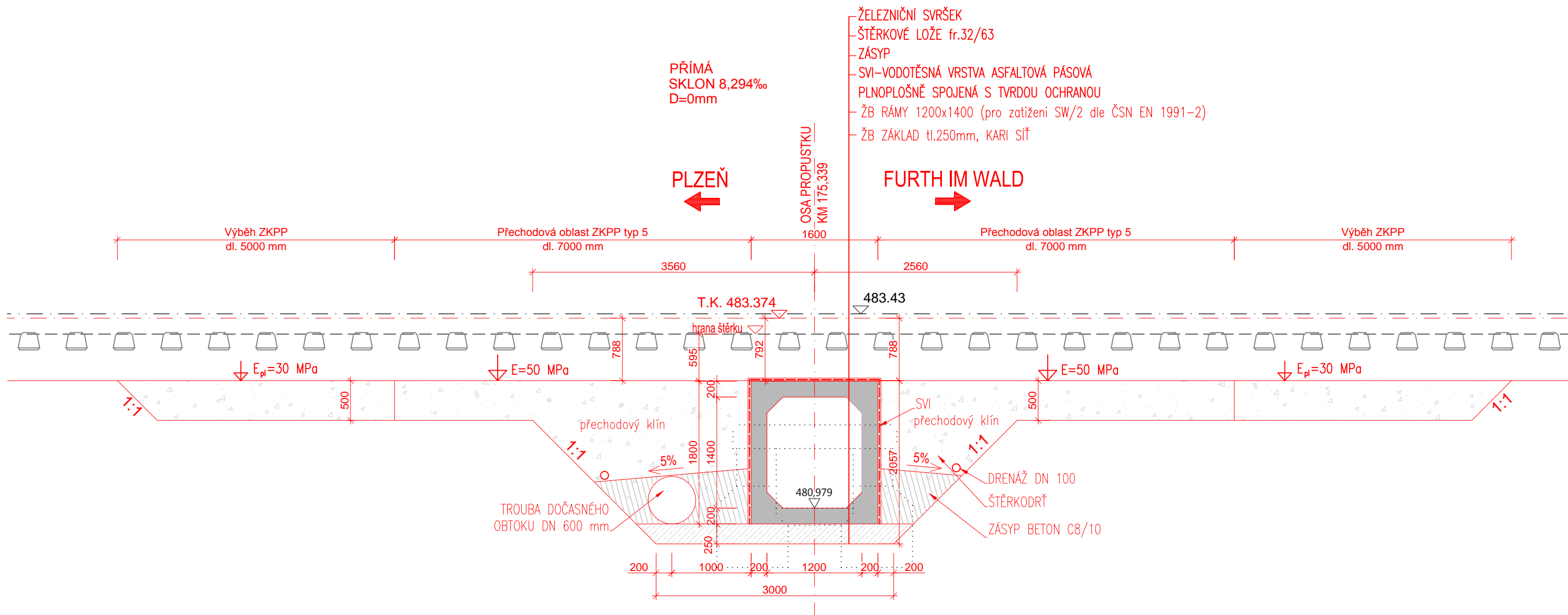
Propustek ev.km 175,339
SO 41-21-04

NOVÝ STAV
PŘÍČNÝ ŘEZ A-A'
M 1:50



Propustek ev.km 175,339
SO 41-21-04

NOVÝ STAV
PODÉLNÝ ŘEZ B-B'
M 1:50



Propustek ev.km 175,339

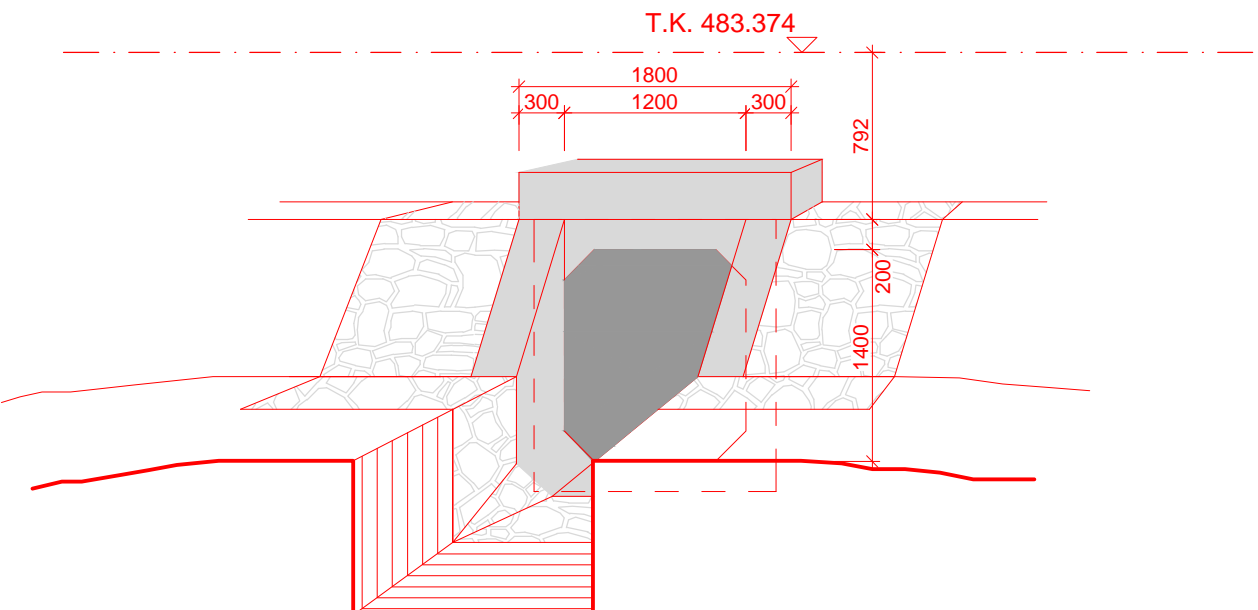
SO 41-21-04

M 1:50



Propustek ev.km 175,339
SO 41-21-04

NOVÝ STAV
POHLED VTOK (C-C')
M 1:50



Propustek ev.km 175,339
SO 41-21-04